



Reunião de apresentação

Ensino Médio Turma 2027

O que é o Novo Ensino Médio

A lei nº **14.945, de 31 de julho de 2024**, estabelece a **Política Nacional de Ensino Médio**. A norma, que passa a valer em 2025, altera a Lei nº 9.394/1996, de Diretrizes e Bases da Educação Nacional, e revoga parcialmente a Lei nº 13.415/2017, que alterou a legislação de Diretrizes e Bases da Educação Nacional e estabeleceu uma mudança na estrutura do Ensino Médio, tornando a organização curricular mais flexível.

A **Base Nacional Comum Curricular (BNCC)** passou a ser composta pela **Formação Geral Básica (FGB)** e pelos **Itinerários Formativos (IF)**, que são a parte flexível do currículo e de escolha dos estudantes, com foco nas diferentes áreas de conhecimentos.

EXCELÊNCIA
TRANSPARÊNCIA
TRANSFORMAÇÃO
HUMANIZAÇÃO
INTEGRAÇÃO
EXCELÊNCIA
TRANSPARÊNCIA
TRANSFORMAÇÃO
HUMANIZAÇÃO
INTEGRAÇÃO
EXCELÊNCIA
TRANSPARÊNCIA
TRANSFORMAÇÃO
HUMANIZAÇÃO
INTEGRAÇÃO

Organização curricular do Ensino Médio

Formação Geral Básica (FGB) – 1ª série - 2025

Linguagens e suas Tecnologias
Língua Portuguesa e Literatura
Inglês
Educação Física

Matemática e suas Tecnologias
Matemática

Ciências Humanas e Sociais Aplicadas
História
Geografia
Filosofia
Sociologia

Ciências da Natureza e suas Tecnologias
Física
Química
Biologia

Organização curricular do Ensino Médio

Itinerários Formativos Comuns

Conjunto de **situações e de atividades educativas que todos os estudantes deverão cursar, independentemente do Itinerário Formativo Flexível escolhido.**

Itinerários Formativos Flexíveis

Conjunto de **situações e de atividades educativas que os estudantes podem escolher**, conforme seu interesse, para aprofundar e ampliar aprendizagens em uma ou mais Áreas de Conhecimento.

EXCELÊNCIA
TRANSPARÊNCIA
TRANSFORMAÇÃO
HUMANIZAÇÃO
INTEGRAÇÃO
EXCELÊNCIA
TRANSPARÊNCIA
TRANSFORMAÇÃO
HUMANIZAÇÃO
INTEGRAÇÃO
EXCELÊNCIA
TRANSPARÊNCIA
TRANSFORMAÇÃO
HUMANIZAÇÃO
INTEGRAÇÃO

Organização curricular do Ensino Médio

Itinerários Formativos Comuns – 1ª série - 2025

**Linguagens
e suas
Tecnologias**
Produção
Textual

**Matemática
e suas
Tecnologias**
Fundamentos
da Matemática

**Ciências
Humanas e
Sociais**
Projeto de Vida
Ensino Religioso

**Ciências da
Natureza e suas
Tecnologias**
Fundamentos da
Química

EXCELÊNCIA
TRANSPARÊNCIA
TRANSFORMAÇÃO
HUMANIZAÇÃO
INTEGRAÇÃO
EXCELÊNCIA
TRANSPARÊNCIA
TRANSFORMAÇÃO
HUMANIZAÇÃO
INTEGRAÇÃO
EXCELÊNCIA
TRANSPARÊNCIA
TRANSFORMAÇÃO
HUMANIZAÇÃO
INTEGRAÇÃO

Organização curricular do Ensino Médio

Itinerários Formativos Flexíveis – 2ª série - 2026

**Matemática
e suas
Tecnologias**
Lógica no
Cotidiano

**Ciências
Humanas e
Sociais e
Linguagens e
suas
tecnologias**
Comunicação e
Sustentabilidade

**Ciências da
Natureza e suas
Tecnologias**
Ciências na Prática

EXCELÊNCIA
TRANSPARÊNCIA
TRANSFORMAÇÃO
HUMANIZAÇÃO
INTEGRAÇÃO
EXCELÊNCIA
TRANSPARÊNCIA
TRANSFORMAÇÃO
HUMANIZAÇÃO
INTEGRAÇÃO
EXCELÊNCIA
TRANSPARÊNCIA
TRANSFORMAÇÃO
HUMANIZAÇÃO
INTEGRAÇÃO

Organização curricular do Ensino Médio

Itinerários Formativos Comuns – 2ª série - 2026

Linguagens
e suas
Tecnologias

Produção
Textual
Leitura e
Interpretação
de Textos

Ciências
Humanas e
Sociais
Ensino Religioso

EXCELÊNCIA
TRANSPARÊNCIA
TRANSFORMAÇÃO
HUMANIZAÇÃO
INTEGRAÇÃO
EXCELÊNCIA
TRANSPARÊNCIA
TRANSFORMAÇÃO
HUMANIZAÇÃO
INTEGRAÇÃO
EXCELÊNCIA
TRANSPARÊNCIA
TRANSFORMAÇÃO
HUMANIZAÇÃO
INTEGRAÇÃO

Organização curricular do Ensino Médio

Formação Geral Básica (FGB) – 2ª série - 2026

**Linguagens
e suas
Tecnologias**

Língua
Portuguesa e
Literatura
Inglês
Educação
Física
Arte

**Matemática
e suas
Tecnologias**

Matemática

**Ciências
Humanas e
 Sociais
 Aplicadas**

História
Geografia
Filosofia
Sociologia

**Ciências da
Natureza e suas
Tecnologias**

Biologia
Física
Química

EXCELÊNCIA
TRANSPARÊNCIA
TRANSFORMAÇÃO
HUMANIZAÇÃO
INTEGRAÇÃO
EXCELÊNCIA
TRANSPARÊNCIA
TRANSFORMAÇÃO
HUMANIZAÇÃO
INTEGRAÇÃO
EXCELÊNCIA
TRANSPARÊNCIA
TRANSFORMAÇÃO
HUMANIZAÇÃO
INTEGRAÇÃO

Organização curricular do Ensino Médio

Itinerários Formativos Flexíveis (FGB) – 3ª série - 2027

**Ciências da
Natureza**

**Aprofundamento
Química**

**Aprofundamento
Biologia**

**Ciências do
Raciocínio
Lógico**

**Aprofundamento
Matemática**

**Aprofundamento
Física**

**Ciências
Humanas e
Sociais
Aplicadas**

**Aprofundamento
História**

**Aprofundamento
Geografia**

EXCELÊNCIA
TRANSPARÊNCIA
TRANSFORMAÇÃO
HUMANIZAÇÃO
INTEGRAÇÃO
EXCELÊNCIA
TRANSPARÊNCIA
TRANSFORMAÇÃO
HUMANIZAÇÃO
INTEGRAÇÃO
EXCELÊNCIA
TRANSPARÊNCIA
TRANSFORMAÇÃO
HUMANIZAÇÃO
INTEGRAÇÃO

Organização curricular do Ensino Médio

Itinerários Formativos Comuns (IFGC) – 3ª série - 2027

**Linguagens
e suas
Tecnologias**
Produção
Textual

**Ciências da
Natureza**
Ciências da
Natureza

Organização curricular do Ensino Médio

Formação Geral Básica (FGB) – 3ª série - 2027

**Linguagens
e suas
Tecnologias**

Língua
Portuguesa e
Literatura
Inglês
Educação
Física

**Matemática
e suas
Tecnologias**

Matemática

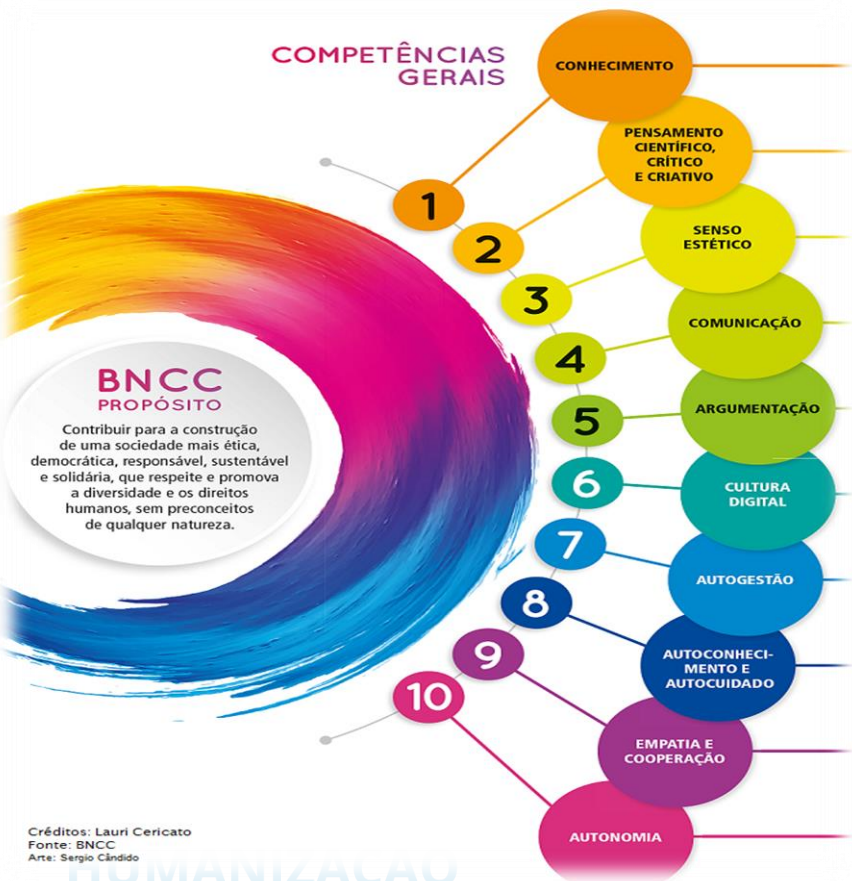
**Ciências
Humanas e
Sociais
Aplicadas**

História
Geografia
Filosofia
Sociologia

**Ciências da
Natureza e suas
Tecnologias**

Biologia
Física
Química

COMPETÊNCIAS GERAIS



Créditos: Lauri Cericato
Fonte: BNCC
Arte: Sergio Cândido



Poliedro

Sistema de Ensino



Orientação Profissional

- ❖ **Aulas de Orientação Profissional e Empreendedorismo;**
- ❖ **Mendel Profissões;**
- ❖ **Orientação Vocacional;**
- ❖ **Orientação para os vestibulares;**
- ❖ **Programa de Visitas Monitoradas;**
- ❖ **Projeto Crescer:** palestras com especialistas.



MENDEL PROFISSÕES





Aulas especiais

- ❖ **Aulas complementares aos sábados;**
- ❖ **Aulas nos laboratórios** (Geografia, Biologia, Física e Química);
- ❖ **Aulas intensivas** para a 2ª fase dos vestibulares.



Simulados

A **aplicação periódica** de **simulados** prepara o aluno para o momento do vestibular, aproximando-o dos modelos de prova propostos pelas universidades.

- ❖ **Enem;**
- ❖ **Fuvest;**
- ❖ **Unicamp.**



Projeto Misericórdia

Trabalho realizado pelos alunos, sob supervisão dos professores, em que ocorre a doação de tempo e a manifestação de carinho, por meio de visitas a diversas instituições.

1287

Aprovações em diversas Universidades

					
208	173	152	70	65	64
					
63	56	52	48	29	26
					
20	20	19	17	14	
					
192	14	13	12	12	10



REVISTA VESTIBULAR MENDEL 2024

APROVAÇÕES POR UNIVERSIDADE

								
08	07	07	06	06	06	04	04	×
								×
04	03	03	03	03	03	03	03	×
								×
03	03	02	02	02	02	02	02	×
								×
02	02	01	01	01	01	01	01	×
								×
01	01	01	01	01	01	01	01	×
								×
01	01	01	01	01	01	01	01	×
								×
01	01	01	01	01	01	01	01	×
								×
01	01	01	01	01	01	01	01	×

193

EXCELÊNCIA
TRANSPARÊNCIA
TRANSFORMAÇÃO
HUMANIZAÇÃO
INTEGRAÇÃO
EXCELÊNCIA
TRANSPARÊNCIA
TRANSFORMAÇÃO
HUMANIZAÇÃO
INTEGRAÇÃO
EXCELÊNCIA
TRANSPARÊNCIA
TRANSFORMAÇÃO
HUMANIZAÇÃO

APROVAÇÕES

Engenharias	285	Letras	18
Medicina	143	Nutrição	17
Direito	109	Relações Internacionais	17
Administração	102	Química	16
Enfermagem	98	Lazer e Turismo	15
Ciências Econômicas	49	Sistemas Biomédicos	15
Arquitetura e Urbanismo	41	Odontologia	14
Ciência da Computação	40	Publicidade e Propaganda	14
Ciências Biológicas	35	Pedagogia	13
Psicologia	32	Moda	11
Farmácia	24	Ciências da Natureza	10
Fisioterapia	22	Ciências Sociais	08
Matemática	19	Geologia	08
Física	18	História	07
Fonoaudiologia	18	Medicina Veterinária	06