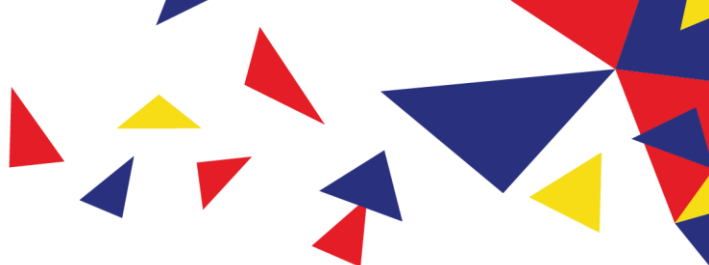
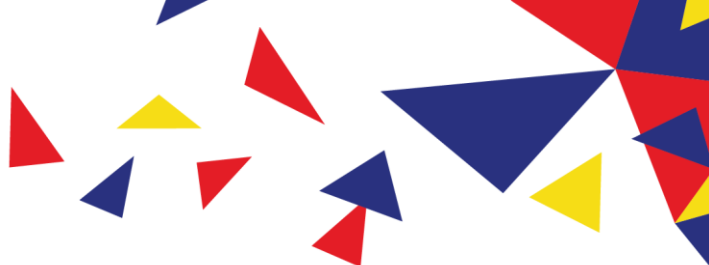


São Paulo, 21 de maio de 2026

Calendário e Horário de Provas - Ensino Médio - 2026			
2º Período - 1ª Etapa			
Todas as provas terão início às 7h05min.			
Data	1ª Série	2ª Série	3ª Série
26/05 (3ª feira)	Sociologia	Biologia	Física
	Língua Portuguesa e Literatura	Língua Portuguesa e Literatura	Língua Portuguesa e Literatura
	IF Produção Textual	IF Produção Textual	IF Produção Textual
	<i>Término: 12h30min.</i>	<i>Término: 12h30min.</i>	<i>Término: 12h30min.</i>
27/05 (4ª feira)	Matemática	Química	Geografia
	IF Aritmética e Lógica Computacional	História	IF Sociabilidades Contemporâneas
	História	Inglês	IF CHS / CN / CRL
	<i>Término: 12h</i>	<i>Término: 12h</i>	<i>Término: 12h</i>
28/05 (5ª feira)	Química	Matemática	Química
	Geografia	Geografia	Biologia
	Inglês	IF Sociabilidades Contemporâneas	Inglês
	<i>Término: 12h</i>	<i>Término: 12h</i>	<i>Término: 12h</i>
29/05 (6ª feira)	Física	Física	Matemática
	Biologia	Filosofia	História
	<i>Término: 11h</i>	<i>Término: 11h</i>	<i>Término: 11h</i>
01/06 (2ª feira)	Testes	Testes	Testes
	<i>Término: 12h</i>	<i>Término: 12h</i>	<i>Término: 12h</i>
O tempo mínimo de prova é de 2 horas, com término previsto às 9h05min.			



<b>2ª Série - Conteúdos - 2º período - 1ª etapa</b>
<b>Para a resolução efetiva destas avaliações, considere:</b>
<b>(1)</b> Conteúdos postados na Plataforma P+;
<b>(2)</b> Anotações de sala de aula;
<b>(3)</b> Listas de exercícios propostas;
<b>(4)</b> Registros audiovisuais sugeridos pelo professor;
<b>(5)</b> Slides apresentados pelo professor;
<b>(6)</b> Repertório escolar e noções de cálculo e de leitura (pré-requisitos);
<b>(7)</b> Conteúdos do 1º período de provas;
<b>(8)</b> Conteúdos recentes trabalhados em sala de aula, relacionados abaixo:
<b>(8) Língua Portuguesa e Literatura</b>
<b>Gramática</b>
Complementos verbais e Agente da passiva.
<b>Literatura</b>
Realismo; Naturalismo; Realismo em Portugal; Obras indicadas.
<b>Interpretação de texto</b>
Estudo de vocabulário e Inferência de sentidos pelo contexto.
<b>(8) IF Produção Textual</b>
Campanha institucional
<b>(8) Inglês</b>
Reading Comprehension; Vocabulary U3 Std's+WB; Connectors; Modal Verbs; Verb Tenses.
<b>(8) Biologia</b>
<b>Genética</b>
Biotecnologia;
Tecnologia do DNA recombinante; Crispr-Cas9; Terapia gênica;
PCR; RT-PCR; Clonagem reprodutiva; DNA fingerprint; Células-tronco; Técnicas derivadas.
<b>Biodiversidade</b>
Briófitas; Pteridófitas; Gimnospermas; Angiospermas.
<b>(8) Física</b>
<b>Óptica</b>
Refração da luz; Índice de refração; Lei de Snell-Descartes;
Ângulo limite; Lâmina de faces paralelas; Dioptro plano.
<b>Dinâmica</b>
Força de Atrito Estático e Dinâmico; Força Elástica;
Trabalho de uma Força; Potência e Rendimento; Teorema da Energia Cinética.
<b>Hidrostática</b>
Densidade e Massa específica; Pressão Hidrostática e Total;
Prensa Hidráulica; Gases Perfeitos.



<b>(8) Química</b>
Compostos do Carbono
Ácidos graxos e triglicerídeos.
Propriedades e Fenômenos Químicos
Diluição, mistura de soluções com e sem reação.
Constituição da Matéria
Calor de Formação, Lei de Hess e Energia de Ligação.
<b>(8) Matemática</b>
Probabilidade / Espacial
Binômio de Newton.
Trigonometria
Adição e subtração de arcos; Arco duplo e arco metade.
Álgebra / Estatística
Determinantes.
<b>(8) História</b>
História das Sociedades
América Colonial Espanhola;
As independências na América Espanhola;
Liberalismo; Socialismo; Anarquismo e Catolicismo social.
História da Arte
Neoclassicismo; Romantismo; Barroco do Brasil.
<b>(8) Geografia</b>
Geografia Geral
Estrutura etária da população (mundo e Brasil);
Novos fluxos migratórios (mundo);
Geografia Econômica
Sistemas de Comunicações e Transportes no Brasil e no mundo;
Industrialização e Política Econômica Brasileira;
Processos de Urbanização; Redes e Hierarquia Urbana.
<b>(8) IF Sociabilidades Contemporâneas</b>
Maquiavel e a autonomia da Política; Hobbes e a Soberania Absoluta;
Locke e os Direitos Naturais; Rousseau e a Vontade Geral.
<b>(8) Filosofia</b>
Aristóteles: teoria do conhecimento, ética e política.